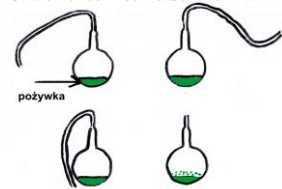


TUBULEX - manual - PL.

Tubulex to sterylne tampony nasączone prep. *Tubulicid Blå* do 1x użytku. **Nie kleją się** do skrzepu, **nie nadrywają** go podczas usuwania powodując tym samym nowe krwawienie - a krew to pożywka dla bakterii. 1 płytka zawiera 4x8=32 tamp. F-3.

Tubulex nie strzępią się, są miękkie, **otwiera się** po stronie folii aluminiowej F-4.

Obalenie teorii samoródtwa...



F-1



F-2

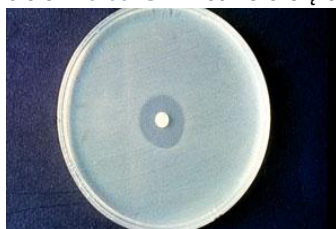


F-3

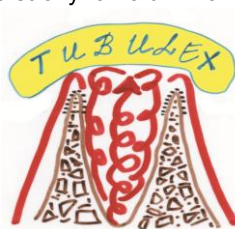


F-4

Tubulex redukuje ilość bakterii: **1000 000:1** F-5 lub tworzą zonę **30-40mm** dookoła tamponu wolną od bakterii F:5 & 6. Bakterie i wirusy wywołują stany zapalne: śluzówki w jamie ustnej, gardle, na wargach, w przedsionku nosa, oraz skóry na całym ciele. **Tubulex** - otwiera się od strony folii aluminiowej, F-7 & 8.



F-5



F-6



F-7



F-8

Każdą ranę należy:

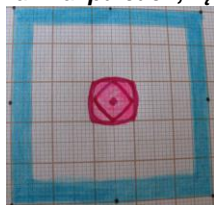
1)- Wydezynfekować - czyli przetrzeć dookoła **Tubulex'em**, by maksymalnie zredukować ilość bakterii.

2)- Przykryć nowym **Tubulex**, 2x rozłożonym, z **2-3 cm marginesem** poza ranę, F-9 oraz

3)- Przykryć cienką folią plastikową, by zapobiec wyparowaniu *Tubulicidu* z tamponu.

Małe rany klute - powstają podczas przekłuwania: ucha, nosa, warg, np. F-9 & 10.

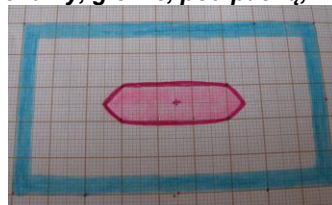
Rany cięte wydłużone - F-11 wymagają dodatkowego rozłożenia tamp. **Tubulex** w kształcie **prostokąta**, F-12 i przykrycie go np. przez żołnierzy tzw. opatrunkiem osobistym - by zabezpieczyć przed parowaniem *Tubulicidu*. Dotyczy to wszystkich ran na: **palcach, ręce, nodze, tułowi, twarzy, głowie, pod pachą, w pachwinie, itp.**



F-9



F-10



F-11



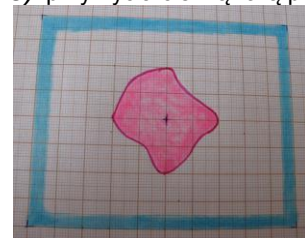
F-12

Rany o większej powierzchni i nieregularnym kształcie - F-13 wymagają:

A)- całkowitego rozłożenia **Tubulex** do wielkości: **8,5 x 10 cm**, F-14

B)- nałożenia **2-3 Tubulex** na ranę, F-15 i schemat F-16.

C)- przykrycia cienką folią plastikową, lub np. opatrunkiem osobistym żołnierza, F-20.



F-13



F-14



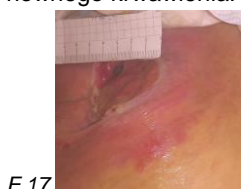
F-15



F-16

Odleżyny - np. F-15, goją się trudno i długo (*miesiącami i latami!*) - o rozmiarach przekraczających rozłożony całkowicie **Tubulex**, wymagają zatem nałożenia **2-3** tamponów, oraz dodatkowo **2-3** na obrzeżach rany -schemat: F-16, **gojenie** F-17

Krwawienie z nosa - rada: należy **Tubulex** - przeciąć na 2 połowy i.. każdą 1/2 wprowadzić osobno do każdej dziurki w nosie - ścisnąć nos! - krwawienie ustanie po 5~15 min. **Tubulex nie klei się do skrzepu**, a nasączony wodą, łatwo usunąć bez ponownego krwawienia! f-18.



F-17



F-18



F-19



F-20

Rekomenduję - ranę przed każdą wymianą **Tubulex**, należy przemyć roztworem soli fizjologicznej - (0,9% Na Cl). **Zdrowy personel medyczny jest też narażony na infekcję** - ze strony pacjentów: **kaszel, kichnięcia, itp.** z odległości mniejszej niż **4m** – proponujemy wtedy dezynfekcję całej twarzy... F-19.